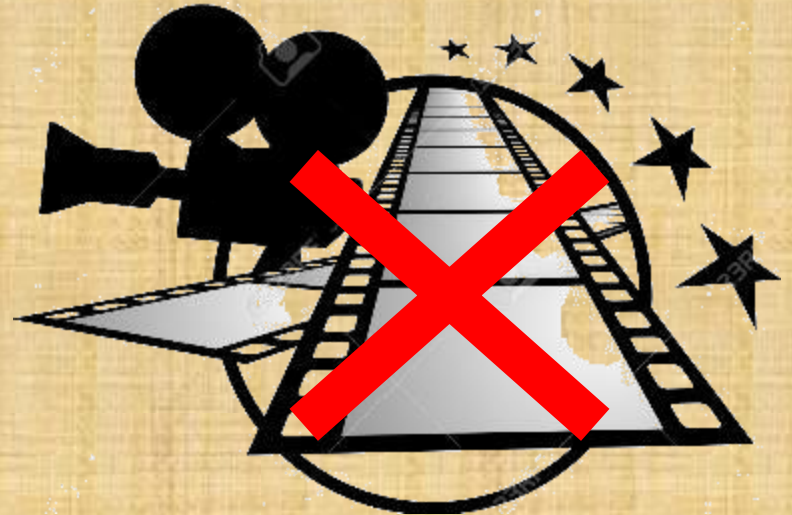
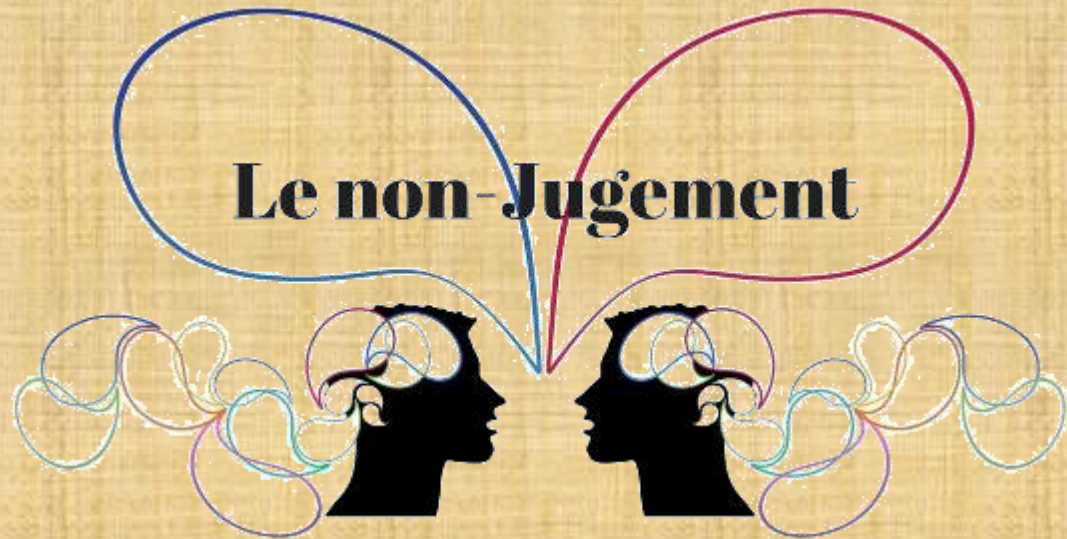


Le meilleur moyen
de réussir,
c'est toujours d'essayer
encore une fois.

Thomas Edison

Règles d'utilisation



Planning de la semaine

	<i>Lundi 5</i>	<i>Mardi 6</i>	<i>Mercredi 7</i>	<i>Jeudi 8</i>	<i>Vendredi 9</i>
8h					
9h			6e MATHS	4e MATHS	3e MATHS
10h		6e <i>Lancement</i>			
11h			4e <i>Lancement</i>	3e MATHS	6e MATHS
12h					
13h					
14h		3e <i>Lancement</i>			4e MATHS
15h					
16h					

Classe virtuelle – 6^e, 4^e, 3^e

Réglage et familiarisation

Programme :

- 1- (Correction du questionnaire en ligne)
- 2- Séance de calcul mental
- 3- Activité de découverte ou exercices
- 4- Récapitulatif de cours
- 5- Et la suite ?

Cahier d'exercices



Cahier d'exercices

Partie « calcul mental »



Calcul mental – Tous niveaux



Séance générale



Pêle-mêle

Question n°1 :

On donne :

$$3 \times 5 = 15 \text{ et } 4 + 8 = 12$$

Quels sont les facteurs ?

Question n°2 :

Compléter:

$$1,7 \text{ hm} = \dots \text{ m}$$

Question n°3 :

Compléter:

$$987 \text{ mm} = \dots \text{ m}$$

Question n°4 :

Quelle fraction
associe-t-on à

75 % ?

Question n°5 :

Convertir :

306 secondes

en minutes et en secondes

Calcul mental – Tous niveaux



Séance générale



Pêle-mêle

Question n°1 :

On donne :

$$3 \times 5 = 15 \text{ et } 4 + 8 = 12$$

Quels sont les facteurs ?

3 et 5

(Pièges : 15 est un produit,

4 et 8 sont des termes

12 est une somme)

Question n°2 :

Compléter:

$$1,7 \text{ hm} = 170 \text{ m}$$

Question n°3 :

Compléter:

$$987 \text{ mm} = 0,987 \text{ m}$$

Question n°4 :

Quelle fraction
associe-t-on à

$$75 \% ? \frac{3}{4}$$

Question n°5 :

Convertir :

306 secondes

en minutes et en secondes

$$306 = 60 \times 5 + 6$$

$$306 \text{ secondes} = 5 \text{ minutes} + 6 \text{ secondes}$$

Cahier d'exercices



Cahier d'exercices

Page xx



Pour toutes les classes :

Le code couleur reste le même qu'habituellement.
Dans ces pages, il y aura des scans d'écran des exercices du manuel
que nous aurons à faire. Dans les pages suivantes, il y aura un
corrigé de ces exercices.

Cahier de cours



Cahier de cours

Pour les 6^{es} :

Grâce à ces pages bleues, il s'agira de compléter au fur et à mesure la fiche qui a été distribuée vendredi dans le cours de Mme Herda.

Pour les 4^{es} et les 3^{es} :

Même fonctionnement que d'habitude en classe inversée.
Vous recopierez ou complétez (selon vos préférences) le cours à partir des vidéos glissées dans les QCM en ligne.

Dernières questions



Planning pour la suite



- Tous les documents en ligne sur mon site internet aufildesmaths.fr
=> onglet : continuité pédagogique
=> Mot de passe : youpi
- Prochaines classes virtuelles :
 - ~~Date et horaire de la classe virtuelle actuelle~~
 - **Date et horaire de la prochaine classe virtuelle**
- Travail à faire :
 - Travail à faire pour la prochaine séance